

Modernes und digitales Bewerbermanagement für das Sozial- und Gesundheitswesen - Der BITE Bewerbermanager

BEWERBUNGSHISTORIE

VIDEOINTERVIEWS

ARBEITSTZEUGNISANALYSE

FACEBOOK JOBS

VOLLTEXTSUCHE

BARRIEREFREIHEIT



GOOGLE FOR JOBS

DSGVO-KONFORM

FORMALE PRÜFUNG

ERFOLGS-
AUSWERTUNGEN

WWW.STELLEN-IM-
GESUNDHEITSWESEN.DE

WETTBEWERBS-
ANALYSE

Die BITE GmbH mit Sitz in Ulm zählt zu den führenden Anbietern für Bewerbermanagement Software und ist zudem als einer der sehr wenigen Softwarehersteller nach ISO 27001 zertifiziert. Der BITE Bewerbermanager – die innovative, webbasierte Software von den Business IT Engineers – unterstützt Organisationen entlang der kompletten Recruiting-Prozesskette.

Mit Hilfe dieser Broschüre möchten wir Ihnen einen ersten Eindruck vom BITE Bewerbermanager, dessen Ansatzpunkte im Recruiting-Prozess und dadurch generierte Vorteile, ausgewählten Key Features, Anwenderstimmen zum System sowie Hintergrundinformationen rund um das Thema Datensicherheit vermitteln.



Inhalt:

- 04** Die Bedeutung des Internets für das Recruiting
- 06** Ansatzpunkte für den BITE Bewerbermanager
- 08** Vorteile durch den BITE Bewerbermanager
- 10** Active Sourcing? Local Sourcing – Die lokale Direktansprache!
- 12** „Google for Jobs“ - Suchmaschinengestützte Reichweitenerhöhung
- 14** BITE Bewerbermanager – Schlüsselmerkmale im Überblick
- 20** Zertifizierte IT- & Datensicherheit mit BITE
- 21** Schlusswort



Die Bedeutung des Internets für das Recruiting

Das Internet ist heute der Recruiting-Kanal Nummer 1. Das belegen nicht nur die Erfahrungen der Personalabteilungen, sondern auch verschiedene Untersuchungen und Studien.

Laut der aktuellen, empirischen Studien „Recruiting Trends 2019“ sowie „Bewerbungspraxis 2019“ von Prof. Dr. Tim Weitzel verzeichnen die befragten Organisationen (Top-1000-Organisationen aus Deutschland sowie Top-300-Organisationen aus der IT-Branche) immer noch die meisten Bewerbungseingänge via E-Mail und online Bewerbungsformular. Dies ist aufgrund des signifikant höheren administrativen Aufwands (nebenbei bemerkt für beide Seiten, sprich Organisationen und Bewerber), welchen papierbasierte Bewerbungen mit sich bringen, nicht sonderlich verwunderlich.

Die Studienergebnisse zeigen darüber hinaus, dass bei den befragten Organisationen als präferierte Bewerbungsart an erster Stelle die Bewerbung via Formular gefolgt von E-Mail-Bewerbungen steht. Dem gegenüber stehen die befragten Kandidaten (vgl. Bewerbungspraxis 2019, empirische Kandidaten-Studie mit Antworten von über 3.300 Kandidaten), welche klar eine Bewerbung via E-Mail präferieren.

Bewerbungseingänge:



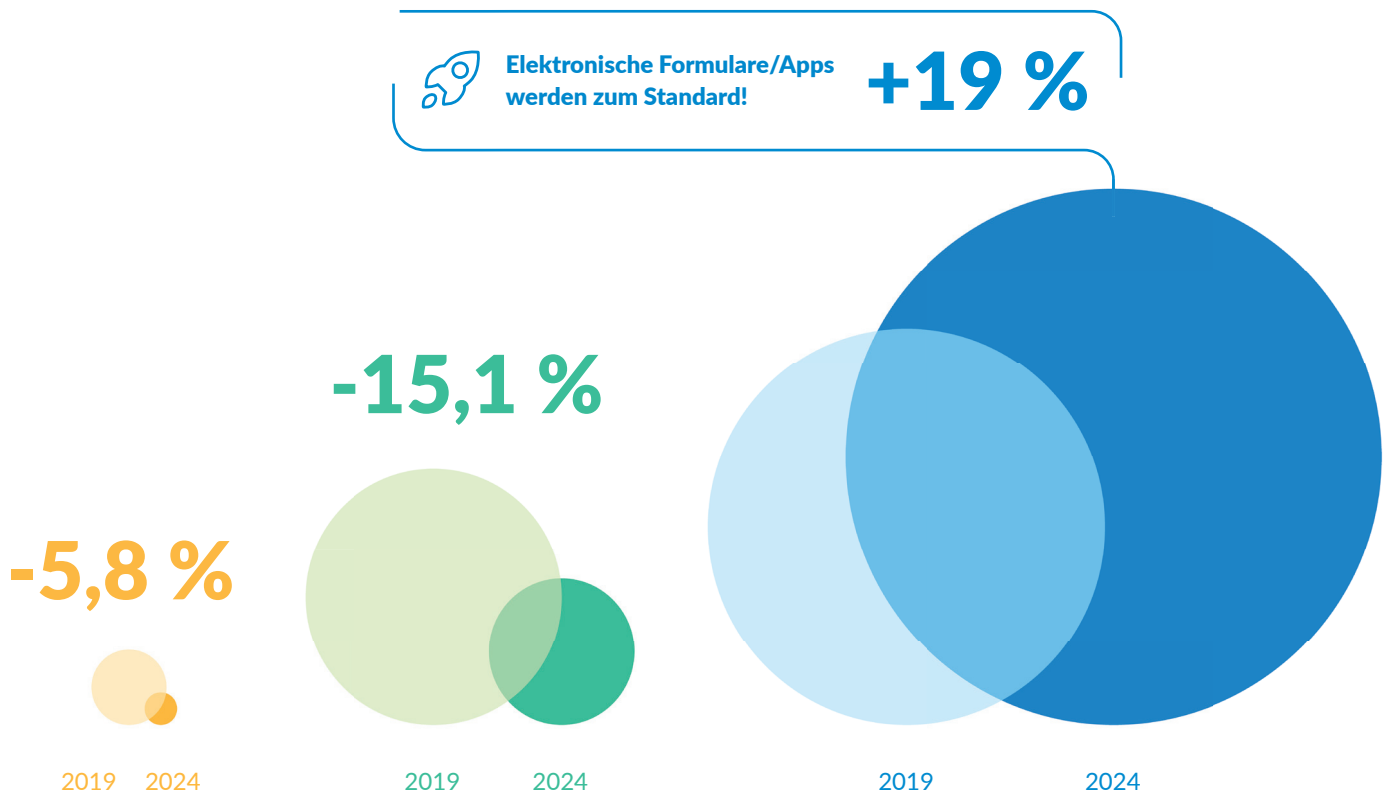
Papierbasiert



E-Mail



Elektronische Formulare/Apps



ARBEITGEBERMARKE AUFBAUEN



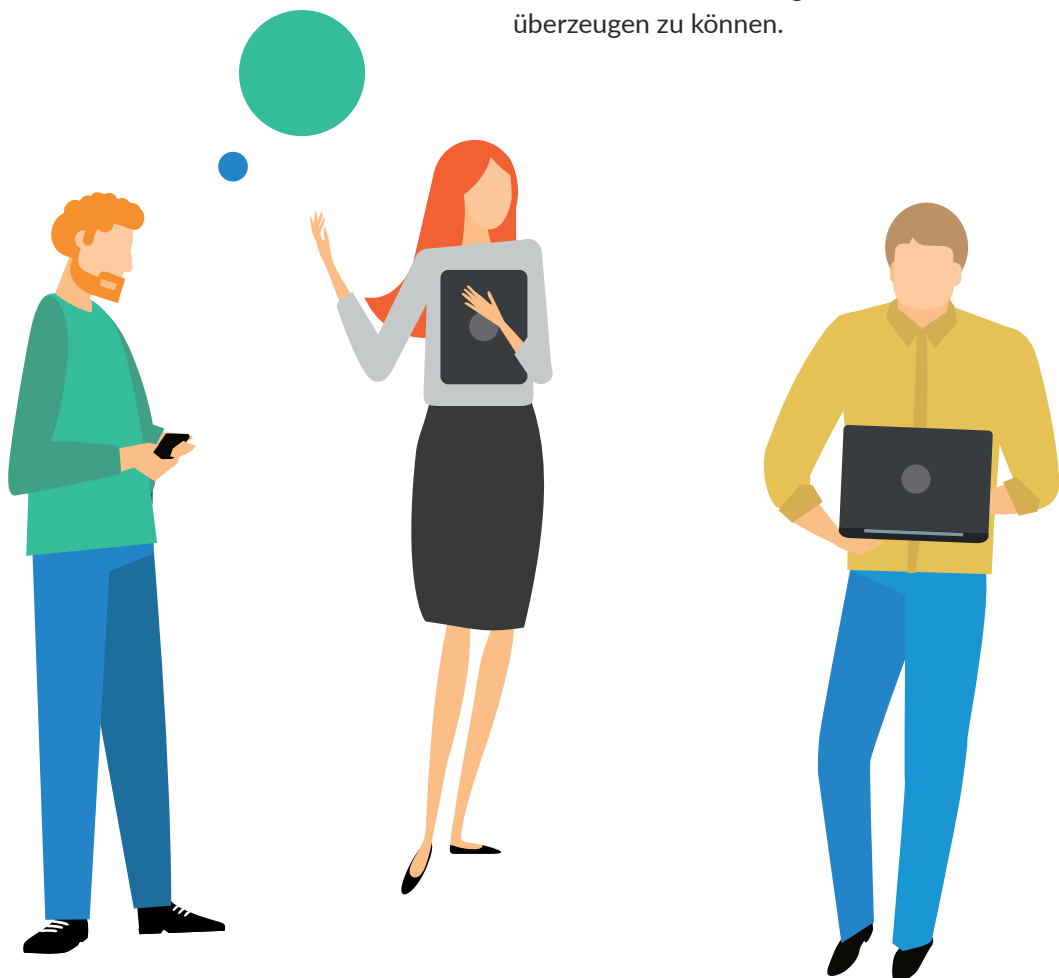
Viele Einrichtungen aus dem Sozial- und Gesundheitswesen haben bereits den Handlungsbedarf hinsichtlich einer Digitalisierung der Verwaltungsprozesse erkannt. Hierzu zählt zweifelsohne auch der Übergang vom klassischen zum IT-gestützten Bewerbermanagement.

Während das klassische Bewerbermanagement in der Regel auf ganzheitliche Softwareunterstützung verzichtet, werden im Falle des IT-gestützten Bewerbermanagements oder auch E-Recruitings optimaler Weise alle Prozessschritte der Personalbeschaffungskette mittels Software durchgängig abgebildet.

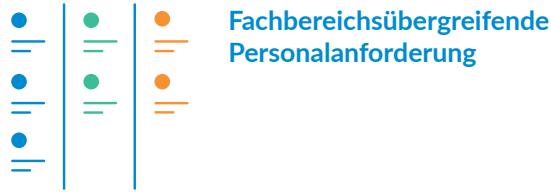
Der BITE Bewerbermanager setzt an unterschiedlichen Stellen des Personalbeschaffungsprozesses an und unterstützt Einrichtungen umfassend bei einem erfolgreichen Recruiting.

Teil- und vollautomatisierte Funktionen wie beispielsweise automatische Eingangsbestätigungen, Zwischenbescheide, Dublettenprüfung etc. führen zu einer erheblichen Beschleunigung von formalisierten Prozessschritten. Dabei werden die Themenpunkte Datenschutzkonformität sowie IT-Sicherheit vollumfänglich abgedeckt.

Auf den nachfolgenden Seiten stellen wir Ihnen den Bewerbermanager von BITE kurz vor und hoffen, Sie von dessen Funktionsumfang und Bedienerfreundlichkeit überzeugen zu können.



Ansatzpunkte für den BITE Bewerbermanager



1 Stelle ausschreiben



Interne Freigabe des Ausschreibungstextes

2 Talente gewinnen



Datenübernahme aus Lebenslauf & Social Media Profilen



Pausieren des Bewerbungsverganges

3 Talente managen



Analysieren von Arbeitszeugnissen



Erkennen von Lücken im Lebenslauf

4 Fachbereiche & Gremien einbinden



Interdisziplinäre Zusammenarbeit



Anpassung der eigenen Bedienoberfläche

5 Auswertungen nutzen



Belastbares & transparentes Bewerbungs-Ranking



Übersichts- und Detailauswertungen

Festlegen von
Bewerbungsfristen



Veröffentlichung im eigenen Design
auf Homepage, Intranet uvm.

Publikation auf über
1000 Jobbörsen



E-Mail und Online-
Bewerbungen



Automatische
Eingangsbestätigung



Zuverlässige
Barrierefreiheit



Optimiert für mobile
Endgeräte



Sanktionslisten-Prüfung/
Anti-Terror-Prüfung



Automatische Ablage der
E-Mails in der Bewerbung



Identifikation von
Schwerbehinderungen



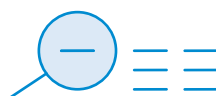
Vergleichen von Qualifika-
tionen der Bewerbungen



Erstellung relevanter
Unterlagen (Verträge,
Checklisten, Formulare etc.)



Vergabe individueller
Zugriffsrechte je
Verfahren



Volltextsuche in allen
Bewerbungsunterlagen



Schneller & orts-
unabhängiger Zugriff auf
die Bewerbungsunterlagen

Stärkung der Arbeitgeber-
Attraktivität



Automatisierte
Auswertungen

Optimierung der Ergebnisse
von Print- & Online-
Schaltungen



Vorteile durch den BITE Bewerbermanager

In Zeiten des stetig zunehmenden Fach- und Führungskräftemangels gilt es gegenüber der Konkurrenz Wettbewerbsvorteile zu sichern – was mit Hilfe eines höchst effektiven Bewerbermanagements realisiert werden kann. Der BITE Bewerbermanager unterstützt Sie bei der Optimierung Ihres Bewerbermanagements.

Besetzen Sie Ihre offenen Stellen schnell und mit den richtigen Talenten!

Wir helfen Ihnen Ihre Stellen schneller zu besetzen, wodurch zukünftig die richtigen Talente ihren Arbeitsvertrag bei Ihnen unterschreiben und nicht den der langsameren Konkurrenz. Wir helfen Ihnen, dass Ihre Personalbeschaffung schneller und effizienter wird. Das heißt, wir helfen den Durchsatz an Bewerbungen zu erhöhen und die Qualität der Auswahl zu steigern.

Wie erreichen wir das?

Durch Standardisierung Ihrer Prozesse und Automatisierung der manuellen und redundanten Aufgaben erreichen wir einen Zeitgewinn, welchen wir für die wichtigen qualitativen Tätigkeiten nutzen.

Erfahren Sie woher Ihre guten Bewerbungen kommen!

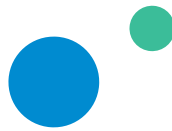
Wir helfen Ihnen Ihre Werbeerfolgskontrolle und die Zielgruppenanalyse pro Stellenausschreibung effizient durchzuführen und zeigen Ihnen wo sich die „guten Bewerbungen“ befinden, um dort gezielt Ihre Angel auszuwerfen.

Wie erreichen wir das?

Durch individuelle Kennzeichnung Ihrer optisch ansprechenden, auf das Erscheinungsbild des Arbeitgebers abgestimmten offenen Stellen, erhalten Sie gezielte Auswertungen über die Effektivität Ihrer Veröffentlichungskanäle, welche Sie zusammen mit den integrierten Auswertungen nutzen können, um Ihr Personalbeschaffungsbudget effizienter einzusetzen.



SCHNELL UND TRANSPARENT



Steigern Sie Ihre Servicequalität intern und extern!

Wir helfen Ihnen, dass Ihre Personalbeschaffung schneller und effizienter wird. Das heißt, wir helfen den Durchsatz an Bewerbungen zu erhöhen und die Qualität der Bewerbungsauswahl zu steigern. Ein effizientes Teamwork aller Beteiligten ist diesbezüglich unumgänglich.

Wie erreichen wir das?

Aufgrund der Automatisierung Ihrer Prozessschritte können Reaktionszeiten sowohl bei zentralem wie auch dezentralem Aufbau Ihrer Organisation drastisch minimiert werden. Alle Verfahrensbeteiligten werden dadurch einfach und effektiv miteinbezogen. Durchgängige Transparenz hinsichtlich des Fortschritts, der Beurteilungen etc. dient darüber hinaus der Zufriedenheit und Akzeptanz aller Interessengruppen.

Steigern Sie Ihre Popularität als Arbeitgeber!

Sichern Sie sich Wettbewerbsvorteile vor der Konkurrenz und stellen Sie sicher, dass die besten Talente bei Ihnen den Arbeitsvertrag unterschreiben. Wir unterstützen Sie bei der Steigerung Ihrer Popularität als Arbeitgeber.

Wie erreichen wir das?

Optisch ansprechende, auf das Erscheinungsbild des Arbeitgebers abgestimmte, Stellenausschreibungen wecken das Interesse der potenziellen Talente. Mittels eines individuellen Bewerbungsformulars werden die Hürden sich zu bewerben gesenkt, wodurch die Anzahl an Bewerbungen gesteigert wird. Auf Ihre Organisation angepasste Prozesse tragen zur Verkürzung der Reaktionszeiten bei und steigern die Transparenz aller Einstellungsverfahren.

Seien Sie auf die Digitalisierung vorbereitet!

Wir helfen Ihnen durch unsere integrierte Suchmaschinenoptimierung und das Multiposting auf mehreren Veröffentlichungskanälen (Print/ Online) sowie der Optimierung für das mobile Recruiting mehr Bewerbungen und besser geeignete Personen zu finden. Dies führt zu einer deutlichen Beschleunigung und Kostenreduzierung Ihrer Abläufe.

Wie erreichen wir das?

Wir müssen mehr und bessere Bewerbungen erhalten, um die Stellen auch zukünftig vernünftig besetzen zu können. Durch die automatisierte Weitergabe an viele kostenfreie Jobbörsen sowie Suchmaschinen und einen integrierten Marktplatz mit über 1.000 Jobbörsen wird die Reichweite Ihrer Stellenausschreibung signifikant erhöht. Darüber hinaus steigert die Möglichkeit von One-Click-Bewerbungen die Bewerbungsfreude bei den Talenten.



Active Sourcing? Local Sourcing – Die lokale Direktansprache!

Mittels Einsatz von digitalen Displaysystemen können Ausschreibungen bedarfsgerecht und nahezu spontan direkt auf den selbigen – quasi via Knopfdruck im BITE Bewerbermanager – an Ort und Stelle (im Eingangsbereich, der Ausbildungsmesse etc.) publiziert werden.

Sichern Sie sich die besten Talente vor Ort durch Direktansprache!

Leider hat sich der stetig ansteigende Fachkräftemangel nicht nur als allgegenwärtiges Schlagwort, sondern vielmehr als bittere Pille für nahezu alle Organisationen – unabhängig von Größe oder Branche – bewährt. Wenn es denn schon so schwer ist aktiv suchende Talente zu adressieren, wie sollen denn dann überhaupt diejenigen angesprochen werden, welche noch gar nichts von ihrem latent vorhandenen Wechselwillen ahnen?

In jedem Fall sind die Organisationen gefordert – warten allein überzeugt die Wunschkandidaten nicht einen Arbeitsvertrag im eigenen Hause zu unterschreiben. Active Sourcing lautet hier die Devise! Unter Active Sourcing wird im Allgemeinen die proaktive, gezielte Identifikation und Ansprache von potenziell geeigneten Mitarbeitern auf dem externen Arbeitsmarkt verstanden. Fundiertes Active Sourcing bringt einen nicht zu unterschätzenden administrativen Aufwand mit sich.

Eine wesentlich ressourcenschonendere Alternative bietet hier das „Local Sourcing“.

Sie haben noch nie was von „Local Sourcing“ im E-Recruiting gehört? Das liegt dann wohl daran, dass zum einen die Begrifflichkeit hauptsächlich in der Materialbeschaffung verankert ist und noch viel wichtiger: zum anderen nicht viele Software-Anbieter diese Möglichkeit offerieren. Mit dem BITE Bewerbermanager haben Sie die Chance Local Sourcing effektiv und zugleich effizient zu betreiben!

Mit Hilfe von Local Sourcing können Sie interessierte, latent Wechselwillige direkt in Ihren Einrichtungen oder aber auch auf Ihren Veranstaltungen ansprechen!

Mit dem BITE Bewerbermanager können mittels Einsatz von digitalen Displaysystemen diese Gruppen direkt angesprochen werden. Durch einen kurzen individuellen Link oder einen QR-Code werden die Kandidaten direkt auf die richtige Ausschreibung geleitet wodurch den Talenten ein zusätzlicher, einfacher und eleganter Weg sich zu bewerben geboten wird. Somit kann der Publikumsverkehr in den Einrichtungen perfekt genutzt und parallel dazu der Werbeerfolg gemessen werden, um einen optimalen Ressourceneinsatz zu gewährleisten.



RESSOURCEN- SCHONEND

Dies bringt vor allem die folgenden Vorteile mit sich:

- Ansprache von passiv suchenden (Wunsch-) Kandidaten
- Schnelle Reaktion auf spontanen Personalbedarf
- Professionelle Abgrenzung gegenüber dem Wettbewerber
- Publikation der Vakanz auf Knopfdruck aus dem System
- Belastbare Erfolgs-/ Reichweitenmessung durch QR-Code

Darüber hinaus wird ein positiver Effekt auf die Candidate Experience generiert:

- Problemloser Aufruf der eigentlichen Ausschreibung via QR-Code Erkennung
- Direkte Bewerbung über das Mobiltelefon dank Responsive Design
- Möglichkeit den Bewerbungsvorgang an jeder beliebigen Stelle zu pausieren
- Jederzeitige Fortsetzung mit allen bislang erfassten Angaben bspw. auch am PC



„Google for Jobs“ - Suchmaschinengestützte Reichweitenerhöhung

Google ist bekanntermaßen die erste Anlaufstelle für Suchanfragen jeglicher Art. Infolgedessen erscheint es wenig überraschend, dass „Google for Jobs“ mittlerweile auch bei der Arbeitssuche die Nase vorne hat, da es sich hierbei um eine optimierte Job-Suche innerhalb der Google-Suche handelt, welche obendrein für Arbeitgeber kostenlos (!) ist.

Mittlerweile werden bei Suchanfragen wie beispielsweise „Jobs im Personalwesen“ über die Google Suchmaske nicht mehr nur organische Ergebnisse von externen Job-Börsen, sondern explizite Ausschreibungen von potenziellen Arbeitgebern prominent in einer blauen Box am Anfang der Seite aufgezeigt. Darüber hinaus ist die Jobsuche mit einer Vielzahl an Filtermöglichkeiten ausgestattet, die es Bewerbenden zusätzlich erleichtern, den für sie geeignetsten Job zu finden.

Da Google for Jobs auf Basis von „Machine Learning“ funktioniert, werden den Bewerbenden auch Jobs angezeigt, nach welchen nicht explizit gesucht wurde, weil sie vielleicht einen etwas abweichenden Titel haben, oder weil man sie vom Titel her noch gar nicht kennt, diese jedoch nichtsdestotrotz in das Suchraster des Bewerbenden fallen.

Zudem bietet Google for Jobs eine Umkreissuche, welche durch die Berechnung der optimalen Fahrtroute sowie die Angabe der ungefähren Fahrtdauer komplettiert wird.

Neben der Zuhilfenahme von Daten aus Google Maps werden auch Daten aus externen Websites aggregiert. Sofern eine Organisation bei der Ausschreibung keine Gehaltsangaben kommuniziert (was nebenbei bemerkt seitens Google mit einer besseren Sichtbarkeit belohnt wird), werden die Informationen von anderen Seiten wie z.B. Glassdoor oder auch gehalt.de gezogen.

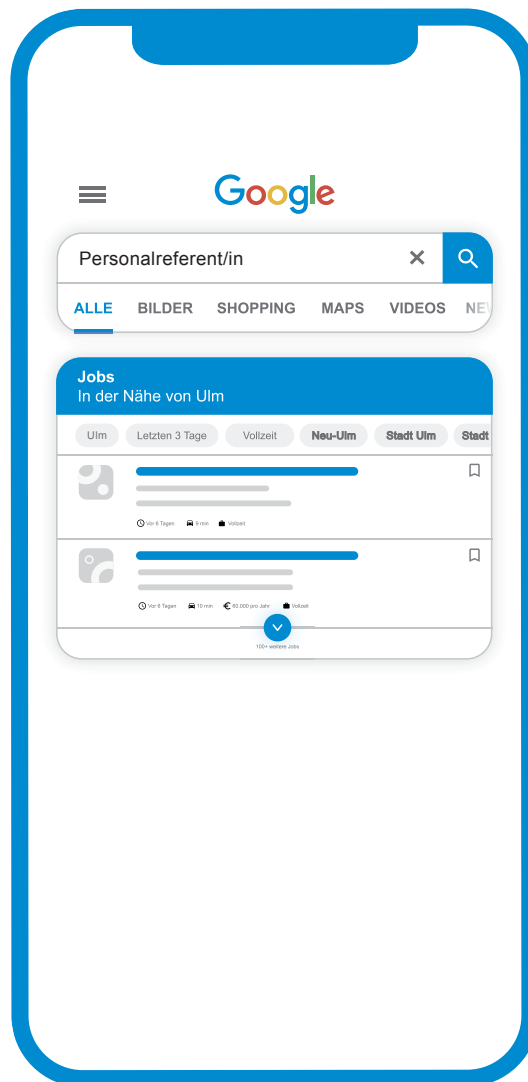
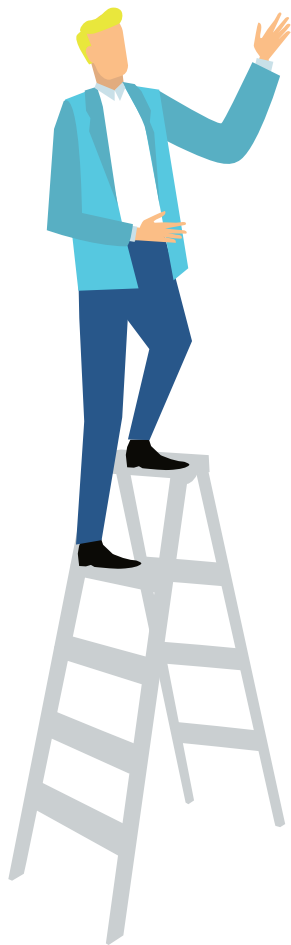
Des Weiteren werden direkt zur Ausschreibung auch Arbeitgeberbewertungen beispielsweise von kununu geliefert. Grundvoraussetzung, dass Google die Ausschreibungen auf den Karriereseiten überhaupt erkennt und ferner via Google for Jobs ausliefert, sind strukturierte Daten, die für jede einzelne Ausschreibung zwingend erfasst werden müssen. Hierzu zählen mindestens der Titel, eine Beschreibung, die vollständige Adresse des Einsatzortes sowie die Laufzeiten.

Alle geforderten Angaben können direkt im BITE Bewerbermanager zu jeder Ausschreibung erfasst und hinterlegt werden, wodurch das Risiko eines Vergessens der Angaben zielführend minimiert wird.

In diesem Sinne:

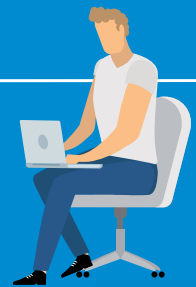
Sind Sie bereit für „Google for Jobs“?

SIND SIE BEREIT FÜR GOOGLE FOR JOBS?



BITE Bewerbermanager – Schlüsselmerkmale im Überblick

Der BITE Bewerbermanager – die innovative, webbasierte Software von den Business IT Engineers – unterstützt Arbeitgeber entlang der kompletten Recruiting-Prozesskette. Auf den nachfolgenden Seiten finden Sie einen Auszug der Schlüsselfunktionalitäten.



Stellenmanagement

Top-Feature

Veröffentlichung auf über 1000 Jobbörsen

Zugang zu über 1000 Jobbörsen, bestehend aus Premium-Anbietern wie auch spezialisierten Anbietern und zahlreichen kostenlosen Jobbörsen direkt aus dem System

Top-Feature

Einbindung aller Beteiligten in Freigabeprozess

Unmittelbare Einbindung von z.B. Personalrat, Gleichstellung etc. in den Freigabeprozess der Ausschreibungstexte



Individuelle Kennziffer für Stellenausschreibungen

Hinterlegung von automatisch generierten oder manuell erfassten Kennziffern je Stellenausschreibung möglich



Interne & externe Ausschreibungen

Veröffentlichung der Ausschreibungen nur im Intranet, zeitversetzt auf der Homepage oder parallel auf beiden Kanälen



Moderne Karriereseite auf Homepage

Automatisierte Darstellung der Ausschreibungen u.a. mit folgenden Möglichkeiten: Landkarte, Umkreissuche, Kacheln, Top-Jobs etc.



Individuelle Definition von Freigaben/ Zugriffen

Granulare Rechte-Einstellungen je Verfahren (Lesen, Bearbeiten, Löschen) auf Rollen- wie auch auf individueller Benutzerebene



Flexibles Bewerbungsformular

Individuell auf die jeweiligen Einstellungskriterien abgestimmtes Online Bewerbungsformular inklusive Pflichtangaben



Individuelle Ausschreibungsvorlagen

Uneingeschränkte Anzahl von frei erstellbaren Ausschreibungsvorlagen bspw. für Berufsgruppen-spezifische Ansprache



Bewerbungsfristen festlegen

Automatische Veröffentlichung von Stellenausschreibungen zum gewünschten Termin sowie Deaktivierung zum Fristablauf



Bewerbungsverwaltung

★ Top-Feature

Sanktionslisten-Prüfung/ Anti-Terror-Prüfung

Prüfung aller im System erfassten Bewerbungen auf Basis von tagesaktuellen EU- sowie US-Listen

★ Top-Feature

Automatische Arbeitszeugnisanalyse

Auf Wunsch voll-automatisierte Analyse der vorliegenden Arbeitszeugnisse inkl. verständlicher Darstellung der Auffälligkeiten

★ Top-Feature

E-Mailkommunikation in der Bewerbungsakte

Automatische Ablage der kompletten E-Mailkommunikation zwischen der Organisation und dem Bewerbenden



Transparenter Bewerbungsvergleich

Gezieltes Vergleichen von Bewerbungen anhand des Anforderungsprofils und schnellere Identifikation der qualifizierten Bewerbungen



Datenübernahme aus dem Lebenslauf

Auslesen sowohl der Profil- als auch der Werdegang-Angaben aus den vorliegenden Lebensläufen



Lücken im Lebenslauf

Automatische Identifikation von Lücken im Lebenslauf und entsprechende Visualisierung derselben



Anpassbare Bewerbungsakte

Auswahl und Anordnung aller Bewerbungsinformationen flexibel und auf die jeweiligen Bedürfnisse eigenständig anpassbar



Einbindung der Fachbereiche

Rückmeldungen der Fachbereiche/ Gremien erfolgen anhand einer Bewertungslogik transparent im System



Erinnerung an überfällige Beurteilungen

Automatischer Reminder (via E-Mail) bei überfälligen Beurteilungen an die Fachbereiche/ Gremien



E-Mail- & Serienbrief-Vorlagen

Erstellung der benötigten Unterlagen durch individuelle Vorlagen aus dem System (z.B. Interview-Fragebogen, Einarbeitungsplan, Arbeitsvertrag uvm.)



E-Mail-, Online- und Papierbewerbungen

Automatische Übernahme aller eingehenden E-Mail-, Online- & Papierbewerbungen im System sowie direkte Zuordnung zur jeweiligen Ausschreibung



Individuelle Bewerbungsprozesse

Abbildung aller spezifischen Recruiting-Prozesse durch frei definierbare Prozesse (z.B. Ausbildung, Führungskräfte, kaufmännische Stellen etc.)



Benutzerfreundlichkeit

★ Top-Feature

Volltextsuche anhand von Stichworten

Durchsuchung aller im System hinterlegten Dateien & Dokumente (inkl. Bildern) anhand von Stichworten (z.B. nach Qualifikationen, § 82 SGB IX etc.)

★ Top-Feature

Anpassung aller Benutzeroberflächen

Individuelle Anpassung der eigenen Oberfläche hinsichtlich Farbe und Inhalt (Navigationsleisten/ Menüpunkte etc.) sowie Festlegung von Ansichten für alle benötigten Benutzergruppen



Flexible Zugriffsrechte pro Stellenausschreibung

Abteilungsübergreifende Zusammenarbeit aller Beteiligten (inkl. Externen) dank verschlüsseltem, parallelen Zugriff



Flexible Filtereinstellungen

Individuellem Informationsbedarf wird mittels Filtereinstellungen und Bookmarks auf allen Übersichten des Systems nachgekommen



Interdisziplinäre Zusammenarbeit

Vergabe von unterschiedlichen Zugriffsrechten an Rollen oder einzelne Personen Stellen-spezifisch möglich



Flexible Bewerbungsvergleiche

Möglichkeit alle Bewerbungen anhand der jeweiligen Einstellungskriterien miteinander zu vergleichen & gegenüber zu stellen



Ersetzungsbegriffe für Serienbrief- & E-Mailvorlagen

Automatische Übernahme aller benötigten Daten aus dem System für Ersetzungsbegriffe in E-Mail- & Serienbriefvorlagen



Benachrichtigungen

Automatische Benachrichtigungen der gewünschten Personen über Änderungen im Bewerbungsverfahren (z.B. Bewerbung ist abzulegen, Rückmeldung durch Fachbereich liegt vor uvm.)



Zuverlässige Barrierefreiheit

Neben Basics wie Zoom & hoher Kontrast ermöglichen zahlreiche Zusatzfunktionen eine zuverlässige Barrierefreiheit für die Bewerbenden





Analysen & Auswertungen

★ Top-Feature

Automatisierte Auswertungen

Option auf Einbindung & Generierung hochprofessioneller Auswertungen via Schnittstelle bspw. zu Qlik

★ Top-Feature

Kununu-Zufriedenheitsumfrage

Ermittlung der Zufriedenheit hinsichtlich des Recruiting-Prozesses mittels anschließender (schriftlicher) online Befragung der Bewerbenden



Belastbares & transparentes Bewerbungs-Ranking

Individuelle Beurteilungsmöglichkeiten für Bewerbungen, Vorstellungsgespräche uvm. abbildbar



Erfolgsanalyse der Print- und Online-Medien

Kontrolle und Optimierung des Erfolgs von kostenpflichtigen Jobbörsen sowie Print-Medien mittels automatischer Nachverfolgung



Besuchs- & Aufrufstatistik

Ermittlung der Zugriffszahlen und der Absprungraten für einzelne oder alle Stellen in einem frei definierbaren Zeitraum



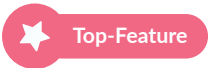
Wettbewerbsanalyse

Überprüfung des bestmöglichen Zeitpunkts der Veröffentlichung und der gefragtesten Jobbörsen sowie die Möglichkeit zur Sichtung von Konkurrenzanschreibungen





Sicherheit



Zertifizierte IT- und Datensicherheit

Zertifizierung nach ISO/IEC 27001 als einer der sehr wenigen Software-Anbieter in Deutschland



Datenschutz dank eigener Server

Alle Server sind ausnahmslos Eigentum der BITE GmbH und befinden sich zudem alle in Deutschland in unterschiedlichen Regionen



DSGVO-konform

Alle Anforderungen aus der DSGVO werden normkonform in der Software eingehalten und umgesetzt



Moderne Hochsicherheits-Rechenzentren

Sicherheit hat oberste Priorität: ISO/IEC 27001 zertifizierte Hochsicherheits-Rechenzentren in Augsburg und Nürnberg



Höchste Verschlüsselungsstandards

Ausschließlicher Einsatz von modernsten Verschlüsselungstechnologien zum Browser (TLS 1.3 mit Perfect-Forward-Secrecy)



BSI-Richtlinien

Einhaltung der BSI-Standards als Mindestvoraussetzung für zum Beispiel Passwortsicherheit



Strengster Zugriffsschutz

Datenhaltung, Datensicherung als auch die Wartung erfolgen ausschließlich durch die BITE GmbH



Single Sign-on

Anmeldung über SSO via Active Directory, LDAP und gängige OAuth 2 Provider





Candidate Experience

★ Top-Feature

Video-Interviews durchführen

Vorstellungsgespräche können problemlos via Videokonferenz unter Einsatz einer Webcam und eines Mikrofons realisiert werden

★ Top-Feature

Pausieren des Bewerbungsvergangs

Möglichkeit den Bewerbungsvergang zu unterbrechen, um an einem späteren Zeitpunkt mit allen bislang getätigten Eingaben fortzufahren

★ Top-Feature

Jobs per E-Mail

Tagesaktuell über passende Jobs via E-Mail informiert werden

★ Top-Feature

Keine Datei-Limits

Weder hinsichtlich Dateigröße noch Dateiformat sind Grenzen gesetzt zudem erfolgt eine Schadsoftware-Prüfung



Cloud-Import im Online Bewerbungsformular

Dateien und Dokumente können neben dem regulären Upload auch via Cloud-Import in das online Bewerbungsformular übernommen werden



Responsive Design

Sowohl Karriereseite als auch Ausschreibungen und online Bewerbungsformular sind für mobile Endgeräte optimiert



Automatische E-Mails/ Eingangsbestätigung

Verkürzte Reaktionszeit durch automatisierten E-Mailverkehr wie bspw. automatische Eingangsbestätigungen



Einfacher Zugriff auf relevante Informationen

Moderne Karriereseiten erlauben den Bewerbenden intuitiven Zugriff auf die gewünschte Stelle



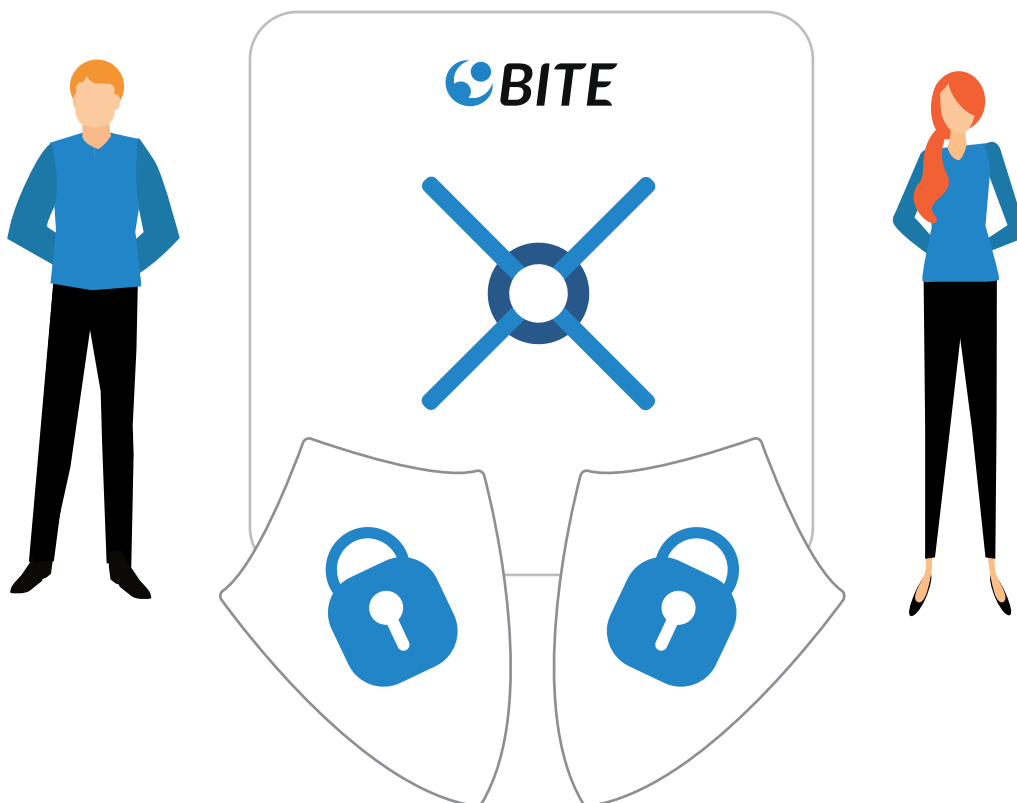
Zertifizierte IT- und Datensicherheit mit BITE

Hinter der innovativen Software-Lösung BITE Bewerbermanager steht die inhabergeführte BITE GmbH mit Sitz in Ulm. Hier finden exklusiv sowohl die Software-Entwicklung als auch die Server-Verwaltung und das Systemmanagement unserer Web-Applikationen statt. Gerade im Hinblick auf die Verarbeitung und Verwaltung hochsensibler personen- und organisationsbezogener Daten haben IT- und Datensicherheit bei den Business IT Engineers oberste Priorität.

Als einer der wenigen Software-Anbieter für Bewerbermanagement in Deutschland ist die BITE GmbH nach ISO 27001 zertifiziert, der international führenden Norm für Informationssicherheits-Managementsysteme. Damit erfüllen wir nachweislich die höchsten Sicherheitsstandards, die es für Web-Applikationen gibt. Sowohl die Software-Entwicklung als auch die Datenhaltung erfolgt ausschließlich in Deutschland.

Zuständig für die Sicherheit unserer Server sind moderne, ISO 27001 zertifizierte Hochsicherheits-Rechenzentren in Augsburg und Nürnberg. So profitieren unsere Kunden von einer hochverfügbaren IT-Infrastruktur mit Brandschutz, Klimatisierung, ausfallsicherer Stromversorgung, leistungsstarker Internetanbindung und permanenter Überwachung, während das Systemmanagement und die Administration der Server vollständig in unseren Händen bleiben („Colocation“).

Zusätzliche Datensicherheit schaffen wir dadurch, dass sämtliche Backups unserer Server einerseits verschlüsselt und andererseits geografisch auf zwei Regionen verteilt werden. So können garantiert keine Ihrer wichtigen Daten verloren gehen oder in die falschen Hände geraten.



Schlusswort

Wir hoffen, dass wir Ihnen mit Hilfe dieser Broschüre eine informative Grundlage für Ihre Entscheidung hinsichtlich der Einführung eines Bewerbermanagementsystems geschaffen haben. Optimaler Weise handelt es sich dabei um den Bewerbermanager von BITE.

Bei weiteren Fragen, Unklarheiten oder Bedarf an Online Präsentationen etc. stehen wir Ihnen gerne jederzeit zur Verfügung!

BITE GmbH

Fon: 00 49 (0) 731/ 14 11 50 – 0

Fax: 00 49 (0) 731/ 14 11 50 – 10

Mail: info@b-ite.de

Web: www.b-ite.de





BITE GMBH
ULM

www.b-ite.de
vertrieb@b-ite.de

